

ROBBE & BERKING
EDELSTAHL

Allen Edelstahlbestecken von ROBBE & BERKING sieht man an, dass ihre Entwürfe von Silberexpertinnen und Silberexperten stammen. Sie vereinen die für ROBBE & BERKING so typische Ästhetik und diese Harmonie zwischen Form, Funktion und Material. Viele Edelstahlbesteck-Kollektionen gehören seit Jahrzehnten zu den Klassikern von ROBBE & BERKING.

One can recognize that all ROBBE & BERKING stainless steel cutlery was designed by silver experts. They combine the for ROBBE & BERKING typical aesthetics and a harmony between form, function and material. Many stainless steel cutlery collections have been ROBBE & BERKING classics for decades.

Atlantic

Design: Wilfried Moll

Mit seinem spannungsvollen Profil und den ausgewogenen Proportionen gehört Atlantic zu jener kleinen Gruppe anspruchsvoller Bestecke, die formal beispielhaft sind.

Dieses Modell führen wir in zwei unterschiedlichen Varianten: hochglanzpoliert und matt gebürstet.

With its contemporary profile and balanced proportions, Atlantic is among the select group of high-quality stainless steel cutlery patterns whose form is wholly exemplary.

We offer this model in two different finishes: high gloss polished or satin brushed finish.





Baltic

Design: Robert Berking

Elegante Facetten und Griffenden in Diamantform geben dem Besteck eine besondere Brillanz.

Elegant facets and diamond-shaped handles give the cutlery a special brilliance.





Como

Design: Robert Berking

Como besticht durch die Harmonie der Linien, durch fließende Übergänge und eine elegante Plastizität. Die Silhouette des Stiels gleicht einem spannungsvollen Bogen.

Como fascinates with its harmonious lines, flowing transitions and supple elegance. In silhouette the handle resembles a strung bow.





Jardin

Design: Robert Berking

Den sanft geschwungenen, lilienförmigen Stiel von Jardin schmücken florale Ornamente. Ein Edelstahlbesteck, dessen dekorative Eleganz perfekt zum entspannten, zwanglosen Genießen passt.

Jardin's gently curving, lily-shaped handle is adorned with floral ornaments. Stainless-steel cutlery whose decorative elegance makes it the perfect companion to relaxed dining for pure enjoyment.





Lago

Design: Claus Harttung

Reduzierte Formen voller Leichtigkeit und Eleganz. In den weichfließenden Linien und wellenförmigen Rundungen von Lago steckt sinnliche Ausdruckskraft.

Reduced forms resplendent in their lightness and elegance. Lago's soft, flowing lines and wave-like curves are sensuously expressive.





Ostfriesen

Seit über 100 Jahren wird dieses klassische Besteck in seiner ganzen markanten Schönheit mit großer handwerklicher Sorgfalt von ROBBE & BERKING gefertigt.

For more than 100 years this classic cutlery, highly distinctive in its beauty, has been manufactured with meticulous craftsmanship by ROBBE & BERKING.





Pax

Design: Heinrich Meldau

Gekonnte Reduktion für die Liebhaber puren Designs. Unterschiedliche Materialstärken, die schwungvollen Linien und die spannungsvolle Silhouette geben diesem Besteck sinnlichen Charme.

Skillful reduction for lovers of clear-cut design. Different material thicknesses combined with sweeping lines and a dramatic silhouette lend this cutlery its sensuous charm.





Scandia

Design: Sven Tranekjer

Scandia gehört zu den Klassikern unter den Edelstahl-Bestecken. Ein zeitlos modernes Muster für die Liebhaber guten skandinavischen Designs.

*This is a recognized classic among stainless steel patterns.
A timeless form for lovers of good Scandinavian design.*





Topos

Design: Heinrich Meldau

Topos, das ist Design pur. Ein Besteck mit viel Charakter. Die klare Form und seine kühle ästhetische Schönheit lassen den Geist des Bauhauses erkennen.

Topos is design in its purest form. A pattern with a character of its own. The formal clarity and the stern aesthetic beauty of this pattern reveal the influence of the famous Bauhaus style.



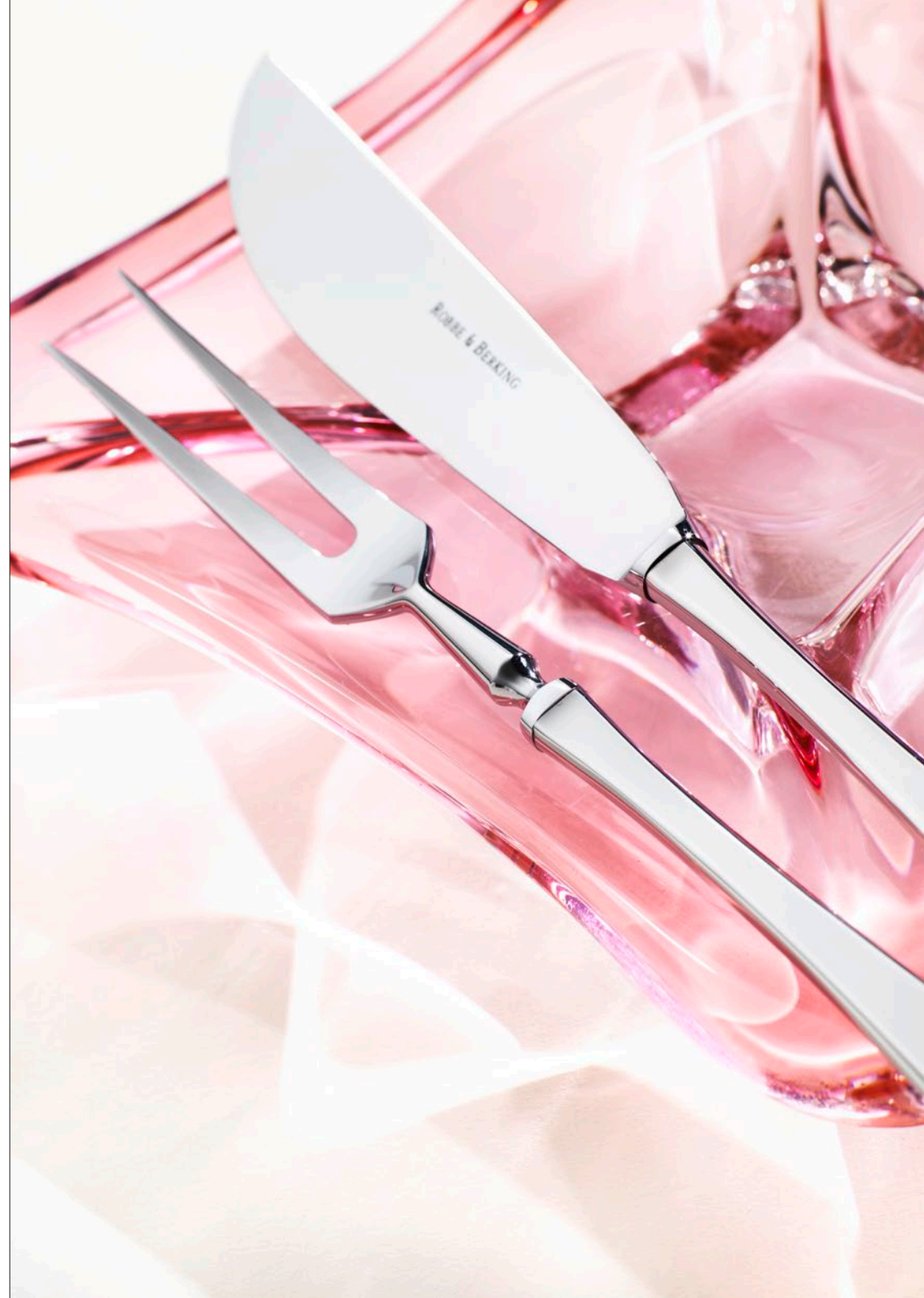


York

Design: Robert Berking

York ist ein geschmiedetes Edelstahl-Besteck. Typisch ist die markante Materialverteilung. So verjüngt sich der Griff zur Mitte und verleiht York eine dynamische Eleganz.

York is a forged stainless steel cutlery. A characteristic feature is the striking distribution of weight—heavy at the slim part of the handle under the bowl, thin in the middle, heavy again at the end of the handle.





Rohde & Rasing

Rohde & Rasing

Rohde & Rasing

Übersicht

Overview



Atlantic-Brilliant



Atlantic



Baltic



Ostfriesen



Pax



Scandia



Como



Jardin



Lago



Topos



York



Entdecken Sie auch unsere Silberwelt.

Discover our silver world.



ROBBE & BERKING

ROBBE & BERKING